

# MOBILITÄT NEU DEFINIERT



in cooperation with



# e-ATAK

## e-ATAK MOBILITÄT NEU DEFINIERT

Technologie, Leistung, Komfort und vieles mehr...Ihre Erwartungen werden sich ändern - mit der Reichweite von 300 km des e-ATAK Elektrobus wird Mobilität neu definiert. Entdecken Sie die bahnbrechenden neuen Features.





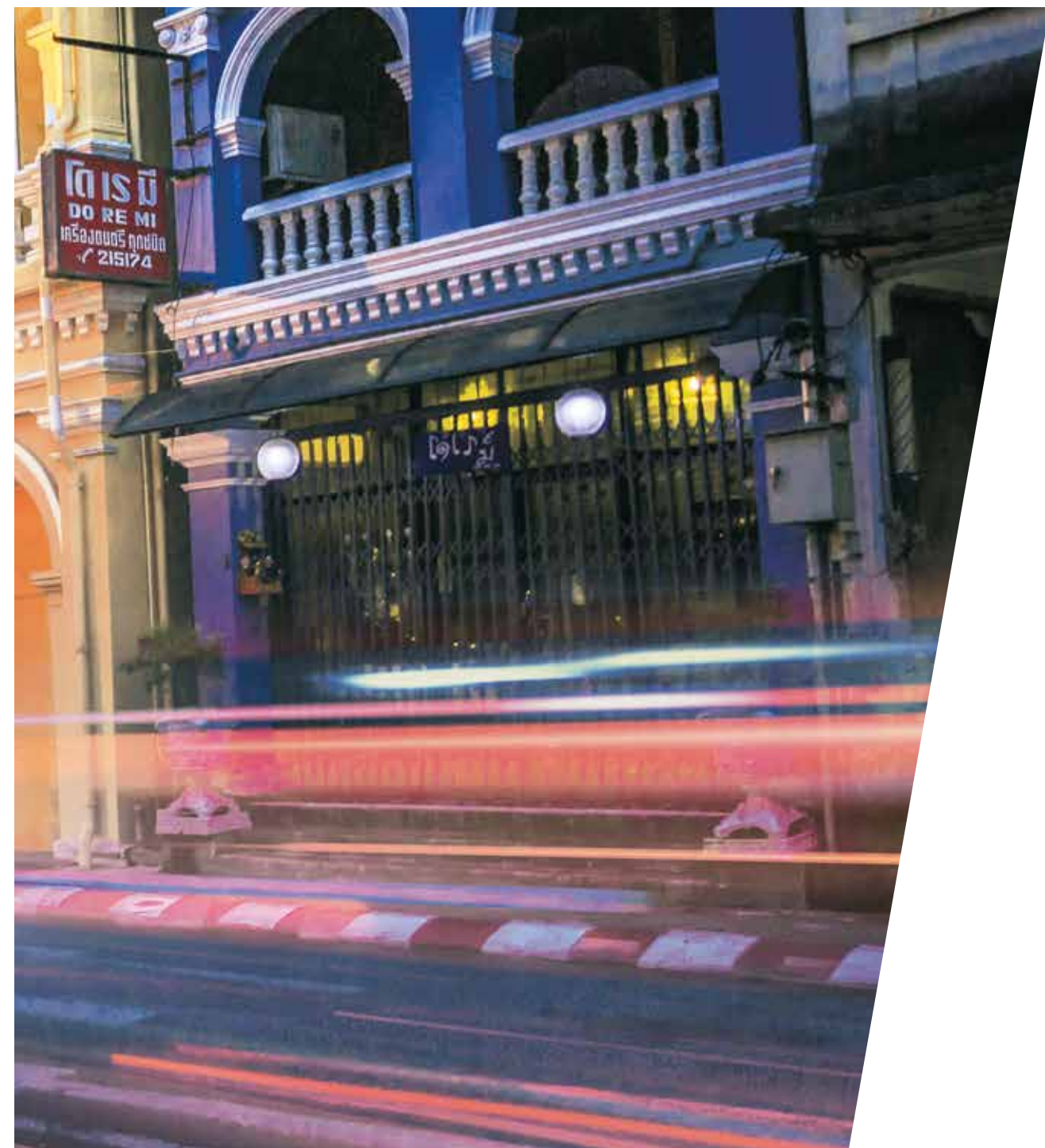
## MEHR ENERGIE - MEHR MOBILITÄT

Der tägliche Einsatz im Linienverkehr kann mit der erweiterten Reichweite und der überlegenen Technologie des e-ATAK durchgeführt werden.



**Bis zu 300 km**  
Reichweite





## **ÄSTHETIK** **NEU DEFINIERT**

Viele Städte wünschen sich einen e-ATAK. Der e-ATAK ist durch seine dynamische und kompakte Konzeption optimal an die harten Einsatzbedingungen im Stadtverkehr angepasst.



## CHARAKTERISTISCHES FRONTDESIGN

Der e-ATAK verspricht mehr als man durch seine schlichte Außengestaltung vermuten würde. Neben seiner bestechenden Frontlinie, fügen sich seine horizontal angeordneten LED Fahr- und Abblendlicht Scheinwerfern und seine stylischen Tagfahrlicht-Scheinwerfer harmonisch in das Stadtbild ein.



## EIN HECKDESIGN DAS EINEN BLEIBENDEN EINDRUCK HINTERLÄSST

Ein agil wirkendes Design, spiegelt perfekte Handwerkskunst wieder... Mit dem e-ATAK werden Ihnen alle die Sie überholen anerkennend nachsehen. Die vertikal angeordneten LED-Rücklichter und die anderen Details sorgen für ein einzigartiges Design.

# FAHRVERGNÜGEN NEU DEFINIERT



## ERGONOMISCHES COCKPIT MIT MODERNEM DESIGN

Beim Einsteigen in den e-ATAK empfängt Sie eine freundliche Atmosphäre. Die indirekte LED Beleuchtung kreiert eine futuristische Atmosphäre und das lederbezogene Lenkrad hebt den e-ATAK von anderen Fahrzeugen des ÖPNV ab. Der e-ATAK bringt ein neues Niveau an Design auf den Markt. Der e-ATAK bietet dem Fahrer einen geräumigen und ergonomischen Arbeitsplatz, welcher ihn gerne länger fahren lässt. Durch eine verbesserte Gestaltung der Luftströmung bietet der e-ATAK dem Fahrer eine erfrischende Umgebung und erleichtert ihm das Fahren selbst in herausfordernden Verkehrsbedingungen.

## RUNDUMSICHT

Durch den weiten Blickwinkel bietet der e-ATAK einen guten Überblick über die Straße. Entsprechend des Straßenzustands kann der Fahrer die elektronisch gesteuerte Luftfederung höher stellen oder zum Ein- und Aussteigen der Fahrgäste das Fahrzeug absenken.



## JEDER FAHRER MÖCHTE SEINEN EIGENEN e-ATAK

Bei jedem Entwicklungsdetail stand der Fahrerkomfort im Mittelpunkt, damit der Fahrer seine Aufmerksamkeit ganz der Straße widmen kann.



Einstellbarer Fahrersitz



Elektrisch Beheizte Spiegel



Abgeschlossene Fahrerkabine

# **KOMFORT** **NEU DEFINIERT**

Stellen Sie sich einen Bus vor, bei welchem die höchste Priorität dem Komfort gilt. Nun können Sie dieser Vorstellung einfach den Namen e-ATAK geben. Dieser erstklassige Komfort den der e-ATAK den Fahrgästen bietet, kann dem ÖPNV eine neue Dynamik verleihen.





## ORIGINAL NIEDERFLUR

Der Niederflurboden ermöglicht den Zustieg mit nur einer halben Stufe und stellt einen wichtigen Aspekt des Komfortniveaus dar. Durch diesen Vorteil können Senioren oder Eltern mit Kinderwagen einfach einsteigen. Die Sitze im Niederflurbereich können ohne zusätzliche Stufe nach dem Einsteigen von den Fahrgästen erreicht werden.



## GERÄUMIGER INNENRAUM

e-ATAK: Der beste Platz um auszuruhen. Durch den großen Sitzabstand und die großflächigen Panoramafenster, welche der e-ATAK bietet wünschen sich die Fahrgäste, dass die Reise niemals endet.

## LEISTUNGSFÄHIGE KLIMAAANLAGE & HEIZUNG

Die starke Klimaanlage und Heizung hält dem extremsten Klima stand und bietet den Fahrgästen einen Komfort wie Zuhause.

# RENTABILITÄT NEU DEFINIERT

Mit dem e-ATAK können Sie die Fahrgastkapazitäten Ihrer Flotte optimieren. Dies sichert Ihnen die Wirtschaftlichkeit Ihres Unternehmens / Verkehrsbetriebes.

## Wie ?

Der e-ATAK reduziert Ihre Betriebskosten während Zeiten mit niedriger Auslastung, wenn überdimensionierte Busse mit geringer Auslastung fahren. Dadurch das der e-ATAK den Bedarf zu Spitzenzeiten als auch zu Nebenzeiten erfüllt ermöglicht er Ihnen eine neue Herangehensweise an einen effizienten ÖPNV.



8 Meter e-ATAK / Fahrgastkapazität: 52



## Belegungsrate

Stoßzeiten  
**%100**

Außerhalb der Stoßzeiten  
**%100**



12 Meter Bus / Fahrgastkapazität: 105

Stoßzeiten  
**%100**

Außerhalb der Stoßzeiten  
**%50**



# TECHNOLOGIE NEU DEFINIERT

## VOLLDIGITALES COCKPIT

Mit dem e-ATAK haben Sie einen Co-Pilot zur Unterstützung! Der e-ATAK versorgt Sie mit allen wichtigen Informationen (z.B. Ladezustand, verbleibende Reichweite, durchschnittlicher Verbrauch) in seiner 12,3 Zoll großen Digitalanzeige. So können Sie einfach die reibungslose Fahrt genießen.





## START & STOP-TASTE (SCHLÜSSELLOS)

In den e-ATAK sind technische Lösungen integriert, welche die Nutzung vereinfachen. Mit dem schlüssellosen Start & Stop System kann der Fahrer einfach mit dem Schlüssel in der Tasche einsteigen und mit einem Druck auf die Start/Stop Taste das Niedervolt - System aktivieren.

## WI-FI & USB LADEANSCHLÜSSE

Im e-ATAK vergeht die Zeit wie im Fluge. Über das Funknetzwerk im Bus können die Fahrgäste online gehen. Zudem können Sie mittels der USB Ladeanschlüsse Ihre elektronischen Geräte im Fahrgastbereich laden - dadurch fühlen sich die Fahrgäste auf der Fahrt wie Zuhause.



## 10.1 ZOLL DIGITALANZEIGE

Der e-ATAK ist mit einem breiten Bedien-Touchscreen ausgestattet, über den Sie verschiedene Funktionen steuern können, z.B. Bordrechner, Reifendrucküberwachung, Rückfahrkamera, Klimaanlage, Diagnose-Systeme, Ladestromsteuerung, Multimedia und Bluetooth. Standardfunktionen sind mit eigenen Tastern im Armaturenbrett ausgeführt, z.B. ECAS, Beleuchtung, Scheibenheizung. Dies führt zu einem reibungslosen Betrieb für die Fahrgäste, währenddessen ein 7 Zoll Überwachungsmonitor die Sicherheit garantiert.







## **100% ELEKTRISCH** **0% EMISSIONEN**

Für trag- und zukunftsfähige Lösungen bedarf es aktuellen Technologien. Über eben diese verfügt der e-ATAK. Mit seinem 100% elektrischen Antriebsmotor berücksichtigt der e-ATAK die Zukunft der Natur und der Menschheit. Zudem macht sein 0% Emissionsniveau den ersten Schritt hin zu einer grüneren und saubereren Stadt.



# LEISTUNG NEU DEFINIERT

Mit seinem elektrischen Antriebsmotor ist der e-ATAK wesentlich leistungsstärker als ein Dieselmotor. Der innerstädtische Nahverkehr ist voll von Herausforderungen. Der e-ATAK nimmt sich dieser Herausforderungen an und bewältigt sie mit seinem 230 kW starken Antriebsmotor. Der e-ATAK wurde entwickelt, um in allen Klimazonen betrieben zu werden - egal ob sengende Hitze oder klirrende Kälte. Schmale und steile Straßen stellen für den e-ATAK keine Herausforderungen dar - er bewältigt diese spielenden.



**230 kW**  
Maximale  
Leistung



**2.500 Nm**  
Maximales  
Drehmoment

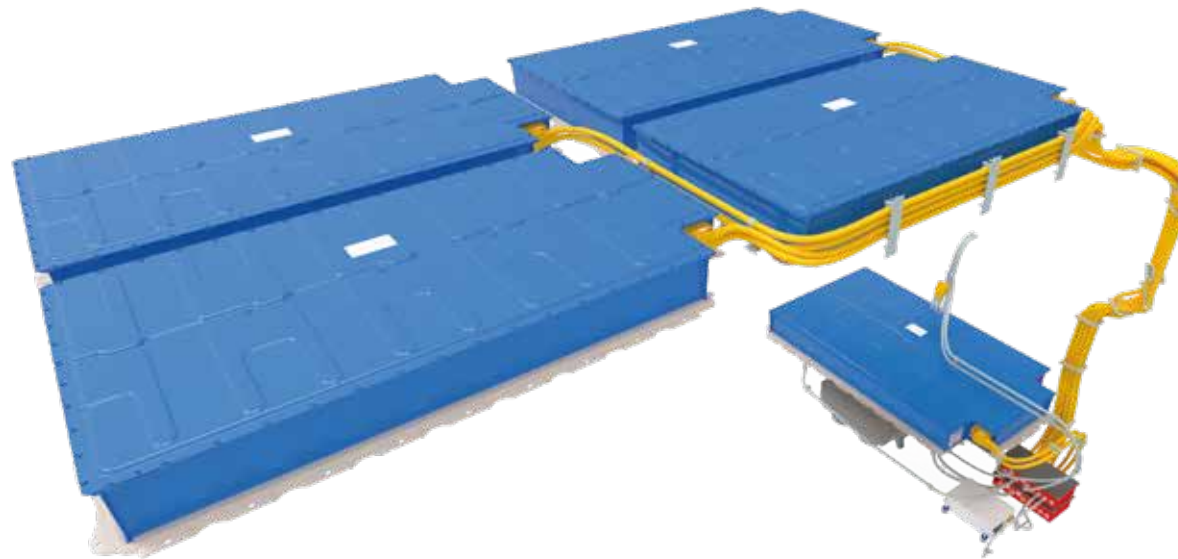


Die Garantie auf mechanische Bauteile beträgt 2 Jahre oder 200.000 km  
(je nachdem, was zuerst eintritt).

## BMW i BATTERIE

Erprobte BMW Li-Ionen Batterien treiben den e-ATAK an. Mit dem e-ATAK beginnt eine unterbrechungslose Reise von einem Ende der Stadt bis zum anderen.

Der Fahrer kann unterbrechungslos die konkurrenzlos hohe Reichweite von 300 km fahren. Diese Reichweite erlaubt es ihm viele Umläufe pro Tag zu fahren ohne Zeit beim Nachladen zu verlieren - so gelingt eine reibungslose Elektrifizierung des ÖPNV.



**Kapazität: 220 kWh**  
5 Akkus-Packs x 44 kWh



**Bis zu 300 km**  
Reichweite

Die Batterie Garantie beträgt 4 Jahre oder 200.000 km (je nachdem, was zuerst eintritt).

in cooperation with



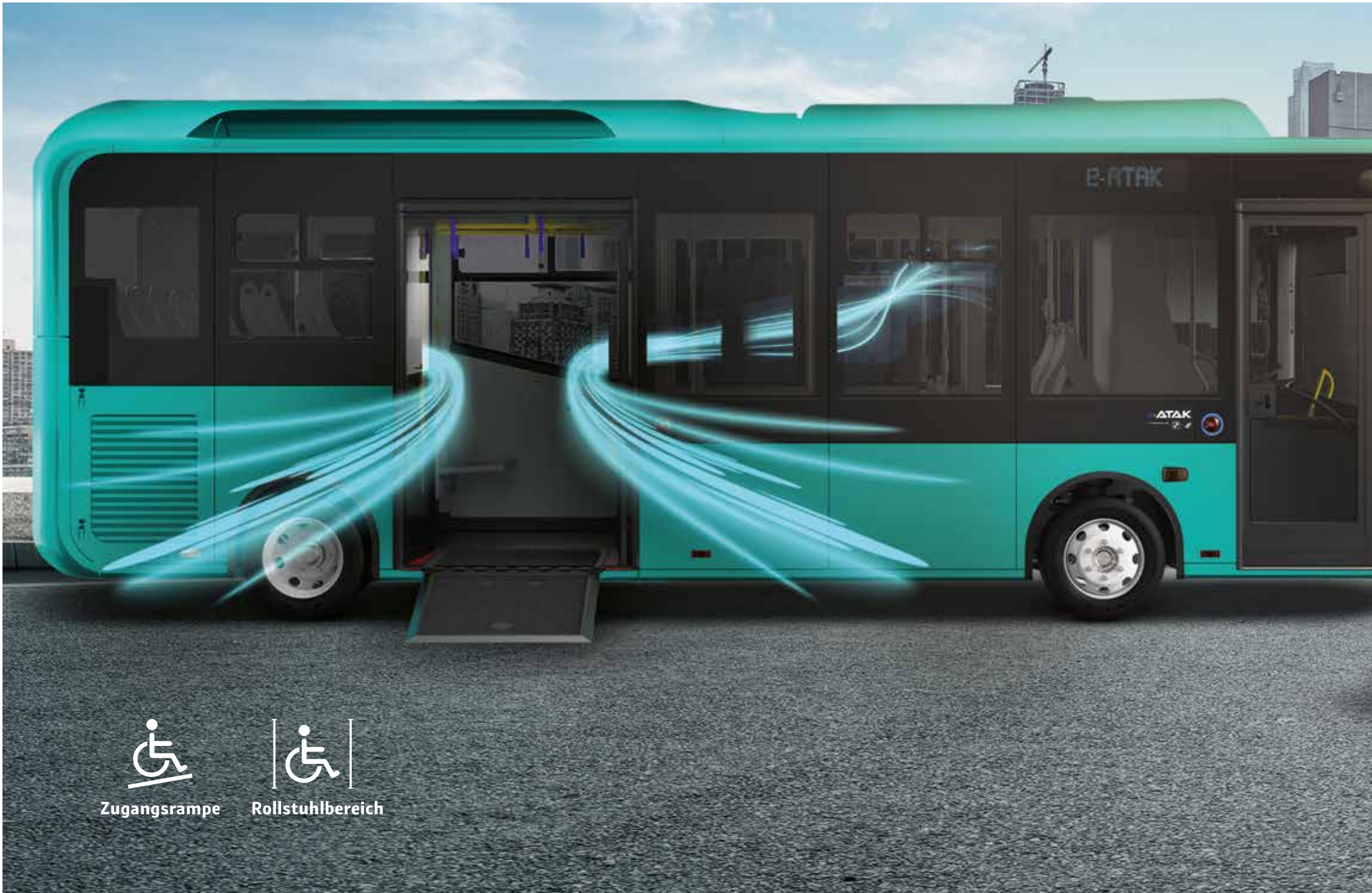


## REKUPERATIONSENERGIE

Mit dem rekuperierenden Bremssystem gewinnt der e-ATAK Energie während des Abbremsens zurück, lädt die Batterien auf und erweitert die Reichweite. Sie können zwischen zwei Rekuperationsbremsmodi wählen - je nach dem Bedarf an zurückzugewinnender Energie.

## SCHNELLES UND EINFACHES AUFLADEN

Der e-ATAK kann einfach über den Ladeanschluss über dem rechten Vorderrad geladen werden. Der e-ATAK kann innerhalb von 5 Stunden mit Wechselstrom oder in 3 Stunden mit Gleichstrom aufgeladen werden.



Zugangsrampe



Rollstuhlbereich



## ***SERVICE*** ***NEU DEFINIERT***

Mit dem e-ATAK können Sie allen Fahrgästen einen guten Service anbieten. Die manuelle Rampe ermöglicht Rollstuhlfahrern reibungslos in das Fahrzeug zu gelangen. Ausgerüstet mit verschiedenen Ausstattungsmerkmalen für mobilitätseingeschränkte Fahrgäste wurde der e-ATAK für eine sehr sichere Beförderung im Rollstuhlbereich entwickelt. Die Sitze im Niederflurbereich können ohne zusätzliche Stufe nach dem Einsteigen von den Fahrgästen erreicht werden.

# SICHERHEIT NEU DEFINIERT

Der e-ATAK bietet durch seine Technologien aktive und passive Sicherheitssysteme, um seine Fahrgäste und den Fahrer zu schützen.

**EBS** ELEKTRONISCHES  
BREMSSYSTEM

**HSA** BERGANFAHRHILFE

**ABS** ANTI-BLOCKIER-  
BREMSSYSTEM

**FARB** VORDERER  
BIEGEAUSGLEICHSBALKEN

**FDS** E-MOTOR-  
BRANDMELDESYSTEM

**RGB** WARNTON FÜR DEN  
RÜCKWÄRTSGANG

**RBS** REGENERATIVES  
BREMSSYSTEM

**ESP** ELEKTRONISCHES  
BALANCEPROGRAMM

**ASR** GLEITSCHUTZSYSTEM





# ZUKUNFT UND STADTVERKEHR NEU DEFINIERT



Der e-ATAK wird ein wichtiger Bestandteil einer CO<sub>2</sub>-neutralen Zukunft. Während die Weltbevölkerung steigt, sinken die verfügbaren Ressourcen täglich. Der einzige Weg dieser Herausforderung zu begegnen sind nachhaltige Lösungen. Der e-ATAK kann Ihnen dabei helfen einzigartige historische Altstädte zu schützen. Mit seiner kompakten Bauform passt der e-ATAK in die engen Altstadtgassen von denkmalgeschützten historischen Innenstädten. Der e-ATAK schützt die Umwelt und die Stadt, da er lokal emissionsfrei fährt und so zu einer lebenswerteren Zukunft beiträgt. Neben den modernen technologischen Lösungen bietet der e-ATAK auch Komfortlösungen, wie eine Zugangsrampe und einen Niederflurbereich für Stadtbewohner.

Dadurch wird der e-ATAK ein wichtiger Bestandteil einer lebenswerten Stadt und macht den ÖPNV attraktiver und führt schließlich zu einer geringeren Nutzung des Individualverkehrs. Zudem reduziert die große Reichweite von 300 km die Abhängigkeit von verfügbaren Ladestellen - was schlussendlich zu neuen Routen mit nur einer einzigen Ladung führt.

**MIT ABSTAND AM BESTEN**





**Bis zu 300 km**  
Reichweite

# KARSAN.. VON DER VERGANGENHEIT ZUR GEGENWART

1966



Karsans Abenteuer beginnt im Jahr 1966 mit einem Verbund von 269 unabhängigen Unternehmern.

1981



In den ersten 15 Jahren arbeitet man zusammen als Zulieferer für verschiedene Erstausrüster (OEMs).

2006



Ab 1981 beginnt man mit der Herstellung von J9-Kleinbussen für Automobiles Peugeot. Später kommt dann die Kooperation mit Peugeot bei der Produktion des ersten Minivans dazu.



Im Jahr 2006 bringt Karsan den J9 Premier auf den Markt, ein komplett selbst entwickeltes und hergestelltes Fahrzeug. Im darauf folgenden Jahr werden strategische Allianzen mit Hyundai, Renault und Citroen geschlossen.

2021



Karsan erweitert seine Produktpalette um 10-12-18-Meter-Busse und bietet ein komplettes E-Sortiment an Elektrobussen an.

2019



Karsan unterzeichnet einen 5-Jahres-Vertrag mit Oyak Renault für die Produktion von Mégane-Limousinen.



Karsan stellt den autonomen e-ATAK vor, den ersten in Serie gefertigten automatisierten Bus der Stufe 4 in Europa und Amerika.



Mittlerweile stellt Karsan auch den e-ATAK her, der für eine nachhaltige Zukunft sorgt und die natürlichen Ressourcen historischer Städte bewahrt.

2009



Im Einklang mit seiner 2009 als „Grenzenlose Transportlösungen“ aktualisierten Vision entwickelt Karsan das V1-Projekt als Antwort auf die Ausschreibung „Taxi of Tomorrow“ der Stadt New York.

2011



Seit 2011 produziert Karsan den ersten großen Bus für die Stadtverwaltung von Rom.

2013



Im Jahr 2013 wird das Produktportfolio mit eigenen Fahrzeugen, nämlich dem Jest, Atak und Star, komplett umgestaltet.

2017



Zuletzt wird der Jest+ mit einem ästhetischeren Aussehen und verbesserten Funktionen neu eingeführt.

2018



Karsans erstes Elektrofahrzeug, der e-Jest, dessen elektrischer Antrieb auf der i-Technik von BMW basiert, wird offiziell in München vorgestellt.



Karsans Werk in Hasanağa bei Bursa in der Türkei besteht aus einer Hallenfläche von 90.000 m<sup>2</sup> auf einer Gesamtfläche von 200.000 m<sup>2</sup> und verfügt über eine Produktionskapazität von 65.000 Fahrzeugen/Jahr. Heute produziert Karsan mit seinen modernen Anlagen seit mehr als 50 Jahren Fahrzeuge für die führenden Marken der Welt und unter eigenem Namen.



Karsan gehört zu den sechs Finalisten des Prototyp-Designwettbewerbs für ein Zustellfahrzeug der nächsten Generation des US Postal Service und befindet sich über fünf Jahre in der Evaluierungsphase, bis der Auftrag im Februar 2021 an einen anderen Bieter vergeben wird.

## TECHNISCHE EIGENSCHAFTEN

### FAHRZEUG TYP

Fahrzeug Typ & Klasse Niederflur elektrischer Bus, Kategorie M3, Klasse 1, Linkslenker

### ANTRIEBSSYSTEM

Antriebsystem	Direktantrieb
Motor	TM4 Elektromotor
Maximale Leistung (kW)	230
Maximales Drehmoment (Nm)	2.500

### LEISTUNG & ELEKTRISCHES SYSTEM

Reichweite*	Bis zu 300 km
Hochvolt Batterien (Typ - Kapazität)	Lithium-Ionen 360V - 220 kWh (5 Batterien)
Lademöglichkeit (Typ - Ladeleistung - Ladedauer)	AC Typ 2 - 22 kW Einzelanschluss - 10 h **
	AC Typ 2 - 44 kW - Doppelanschluss - 5 h **
	DC Combo - 80 kW - 3 h**

### FAHRGESTELL

Fahrgestelltyp	Carbon Stahl: rostfreier Gitterrohrahmen
Korrosionsbeständigkeit	Unterbodenschutz

### FEDERUNG

Federung	Luftfederung + elektronische Niveauregulierung + Kneeling
Vorderachse	Einzelradluftfederung
Hinterachse	Starrachse mit kombinierter Blattfeder mit Luftbalg

### BREMSSYSTEM

Front & Heck Bremse	pneumatische Scheibenbremse
Lenkrad	höhen- und neigungsverstellbar, hydraulisch unterstützt

### FAHRZEUGGEWICHT

Zulässiges Gesamtgewicht (kg)	11.500
-------------------------------	--------

### MASSE

Gesamtlänge (mm)	8.315
Gesamtbreite (mm)	2.436
Gesamthöhe (mm)	3.090
Überhang, vorne (mm)	2.040
Überhang hinten (mm)	1.695
Radstand (mm)	4.580
Stehhöhe (mm)	2.372
Zugangshöhe Tür 1 (mm)	340 mm (ohne Kneeling), & 270 (mit Kneeling)
Zugangshöhe Tür 2 (mm)	340 (ohne Kneeling), & 270 (mit Kneeling)
Böschungswinkel (vorne/hinten) (°)	7,8 / 8,8
Wendekreis (Spurkreis) (mm)***	6.312

### BEREIFUNG

Frontreifen und Felgengröße	245/70 R17.5 & 6.75"xJ17.5" Einzeln
Hinterreifen & Felgengrößen	225/75 R17.5 & 6"xJ17.5" Doppelt

\*Die Reichweite kann insbesondere in Abhängigkeit von folgenden Faktoren variieren: individueller Fahrstil, Streckencharakteristik, Außentemperatur, Nutzung der Heizung/Klimaanlage, Gewicht der sitzenden und stehenden Passagiere.

\*\*Von 0% bis 80% Akku-Kapazität unter idealen Bedingungen

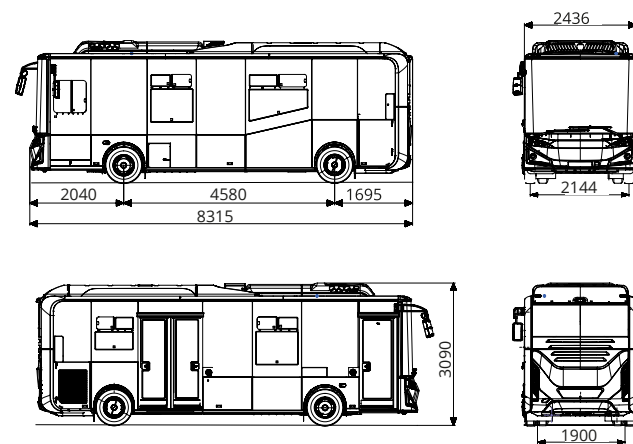
\*\*\* Kann sich bei Verwendung der Option „Spiegelkamera“ ändern

## FAHRGASTKAPAZITÄT - ALTERNATIVEN



	Sitzend	Max. Stehend	Faltbar	Rollstuhl	Max. Anzahl der Fahrgäste****
18+4	18	34	-	-	52
	18	28	-	1	47
	18	29	4	-	51
21+2	21	31	-	-	52
	21	25	-	1	47
	21	25	2	-	48
21+4	21	31	-	-	52
	21	25	-	1	47
	21	25	4	-	50

\*\*\*\*Die Fahrgastkapazität hängt von ausgewählten optionalen Ausstattungen und der Nutzung des Rollstuhlbereichs ab. Rollstuhloption ist nur möglich, wenn keine Klappsitze eingebaut werden.



## HARDWARE-EIGENSCHAFTEN

### DESIGN

#### Außendesign

LED Front- und Rücklichter	S
LED Tagfahrlichter	S
Vordere Nebelleuchte	S
3. Bremsleuchte	O
Elektrische und beheizte Spiegel	S
Spiegelkameras	O
7 Schiebe-Seitenfenster <sup>1</sup>	O
Hell getönte Seitenfenster	S
Dunkel getönte Seitenfenster	O
Beheizte Windschutzscheibe	S
Beheiztes Schiebe-Fahrerfenster	S
Beheizte Vordertürscheiben	S
Einfarbige LED Zielzeichen (Front + Seite + Heck)	S
Vordere & Hintere 17.5" Stahlfelgen	S
Reifenkappen	S
Kathodische Tauchlackierung & Unterbodenbeschichtung	S
Ersatzrad	O
Standard Lackierung : Weiß	S
Optionale Lackierung : (Opake Farben)	O

#### Innendesign

Rutschfester PVC-Bodenbelag, grün gemustert	S
Handlaufrohre, Edelstahl	S
Handläufe, grün	O
Handgriffe	S
Stop-Anzeige + Digitale Uhr + Temperaturanzeige	S
Werbefel <sup>2</sup>	O
Werbefel außen (rechte und linke Seite)	O

### TECHNIK

#### Auflade-Infrastruktur

On-Board-Ladegerät	S
2 x On-Board-Ladegeräte	O

#### Fahrer-Kabine

12" volle Digitalanzeige	S
Parkensensoren hinten	S
Fahrkartentwerter vorbereitet (vorderer Einstieg)	S
Intelligenter Fahrtenschreiber	O
2 x Lautsprecher für den Fahrerbereich	S
Manuelles Schließsystem	S
Start & Stopp-Taste (schlüssellos)	S
Externer Lautsprecher	O
FMS Gateway	S

#### Audio & Video Systeme

Radio + USB-Anschluss + Bluetooth-Verbindungen (auf dem Touchscreen)	S
Durchsagesystem für den Fahrgastbereich - Fahrgast Lautsprecher x 5 + Schwanenhals Mikrofon + Amp	O
10,1" Multimedia Touchscreen	S
Rückfahrkamera (im Touchscreen integriert)	S
WiFi Router	O
Am Dach montierter fester 19"-LCD-Bildschirm mit USB	O
DVR (1 TB) ; Front, Fahrerseite, Innenraum, Servicetür-Kameras (Touchscreen integriert)	O
DVR (1 TB) ; Front, Fahrerseite, Innenraum, Servicetür-Kameras (7" LCD-Display integriert)	O

### KOMFORT

#### Kühlen & Heizen

Fahrgast-Klimaanlage mit Heizfunktion	S
Fahrer-Klimaanlage mit Heizfunktion	S
Fahrgast-Seitenwandheizung	S
Standheizung <sup>3</sup>	O

#### Fahrer-Kabine

Pneumatisch 8-fach verstellbarer Fahrersitz mit Dreipunktgurt (ISRI)	S
Fahrersitz mit Heizfunktion	O
Isolierte Kabine (Rückseite als Glas)	S
Getrennte Fahrerkabine mit hohem Glas	O
Vollständig abgetrennte Fahrerkabine	O
Fahrer-Seitenfenster manuelle Sonnenblende	O
Vordere manuell verstellbare Sonnenblende	S
Alkoholmeter-Vorbereitung	O
<b>Fahrgastbereich</b>	
Fahrgastsitze aus Kunststoff	S
Fahrgastsitze aus Kunststoff (mit Polster und Stoff)	O
Shuttle-Fahrgastsitze (Rückenlehne aus Kunststoff)	O
Fahrgastsitze aus Kunststoff (mit Polster)	O

#### Manuelle Einstiegsrampe für Rollstühle

Manuelle Einstiegsrampe für Rollstühle	S
USB an den Seitenwänden	S
Einklemmschutz	S

### SICHERHEIT

ESP - Elektronisches Stabilitätsprogramm	S
EBS - elektronisches Bremsanlage	S
ABS - Antiblockiersystem	S
ASR - Antriebsschlupfregelung	S
RBS - Regenerative Bremsanlage	S
HSA - Berganfahrhilfe	S
Vorne mit Überrollbügel	S
E-Motor Innenraum-Brandmeldeanlage	S
Feuerlöschsystem <sup>3</sup>	O
Rückwärtsgang Tonsignal	S

S: Standard  
O: Optional

<sup>1</sup> 7 Seitenschiebefenster können mit dunkel getöntem Seitenglas ausgewählt werden

<sup>2</sup> Nur ohne hinteres (Kabinen-)Trennfenster

<sup>3</sup> Optionen können nicht getrennt voneinander ausgewählt werden. Standheizung mit Standardheizsystem.

### Autorisierter Händler

Alle Informationen und Bilder in dieser Broschüre haben die zum Zeitpunkt der Drucklegung gültigen technischen Merkmale. Alle angegebenen Merkmale sind standardmäßig oder optional, je nach den verschiedenen Fahrzeugtypen. Karsan, das eine Politik der kontinuierlichen Produktentwicklung verfolgt, behält sich das Recht vor, die Eigenschaften der Fahrzeuge ohne Ankündigung an Dritte zu ändern. Diese Broschüre wird nicht als Angebot im Fahrzeugverkauf verwendet.

